



**MONDI**
PISCINE & WELLNESS

LA TUA PISCINA IN 10 GIORNI

Piscina in pannelli plastificati
garantiti 10 anni



Le imprese e i marchi MONDI sono da oltre 50 anni sinonimo di professionalità, competenza e dedizione, qualità riconosciute dal mercato e frutto di costante applicazione e crescita in ambito commerciale, tecnologico e operativo.

Grazie a un'offerta completa e specializzata di prodotti e servizi MONDI può oggi ricoprire il ruolo di partner ideale per il Cliente in differenti settori di progettazione e applicazione.

Le attività principali di MONDI sono:

- Commercializzazione di sistemi e pezzi speciali in materiale termoplastico per la conduzione dei fluidi
- Studio, realizzazione e manutenzione di impianti per trasporto, stoccaggio e trattamento di liquidi e gas per aziende private ed enti pubblici, sia a livello nazionale che internazionale
- Studio, realizzazione e manutenzione di piscine pubbliche e private, impianti di irrigazione e fontane



REALIZZA LA TUA PISCINA IN PANNELLI CERTIFICATI

Le nostre piscine sono realizzate con **pannelli zincati bi-plastificati R10 autoportanti**, in grado di resistere alla pressione dell'acqua, adatti ad ogni terreno e **garantiti 10 anni** contro la corrosione.

Sono disponibili **3 diverse dimensioni** in 3 diverse colorazioni, **fornite chiavi in mano** con il relativo kit di installazione e messa in funzione (vedi tabella a fine opuscolo). Ogni componente è il **top di gamma in fatto di tecnologia**.

Grazie allo **skimmer sfiorante**, il livello dell'acqua sarà di soli 5/6 cm inferiore rispetto all'altezza della struttura, il che conferisce alla vostra piscina un **notevole impatto scenico** ed elevate performance.

Le pareti sono unite tramite un sistema che garantisce un **eccezionale equilibrio statico** e rapidità di montaggio, evitando in questo modo la costruzione di muretti di contenimento.

A richiesta possiamo fornire il **calcolo strutturale della pannellatura**, come prescritto da numerose Pubbliche Amministrazioni in fase di concessione edilizia.



CONSEGNA IN 10 GIORNI LAVORATIVI, CHIAVI IN MANO



1. Tracciatura del terreno secondo le dimensioni scelte



2. Scavo



3. Platea in calcestruzzo armato per stabilizzare il terreno su cui poserà la struttura



4. Montaggio dei pannelli eseguito da personale qualificato



5. Impiantistica e applicazione del rivestimento del colore scelto



6. Riempimento e messa in funzione

I vantaggi di questa tipologia di piscine

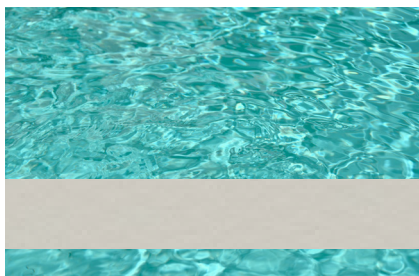
- **Made in Italy.**
- **Conformità CE:** il prodotto soddisfa i requisiti essenziali previsti per la categoria e per l'impiego.
- **Ottimo rapporto qualità prezzo** rispetto alle piscine in cemento armato, pur mantenendo una eccezionale durata e godendo di garanzie decennali.
- **Installazione veloce**, grazie ai pannelli prefabbricati ed alla dotazione completa contenuta nel kit scelto.
- **Adatta a qualunque terreno stabilizzato**, necessitando solamente di una platea in cemento armato.
- Vasca autoportante che non **richiede la costruzione di muretti** di contenimento.
- **Ottima resistenza** meccanica e alla corrosione nel tempo.
- **Elevata resistenza** alla pressione di ogni pannello che compone la vasca, anche in caso di lievi assestamenti del terreno.
- Riempimento a fine lavori, il che significa **maggiore libertà durante l'installazione** (è comunque possibile riempire la vasca durante il montaggio).
- **Garanzia di 10 anni** sulla resistenza strutturale della vasca.

IL RIVESTIMENTO INTERNO

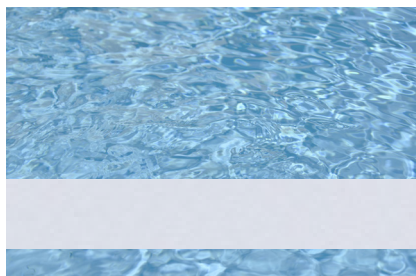
Il rivestimento è una membrana in PVC armata con rete di poliestere, lo spessore di 1,5 mm e la speciale laccatura superficiale rendono questo materiale resistente, duraturo e facile da pulire.

Colori

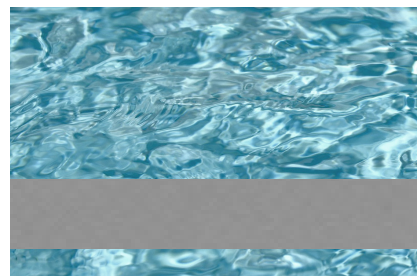
Disponibile in 3 colorazioni differenti Sabbia, Bianco o Grigio Chiaro. Ogni colore conferirà all'acqua un aspetto molto suggestivo e piacevole.



Effetto rivestimento Sabbia



Effetto rivestimento Bianco



Effetto rivestimento grigio chiaro



Posa in opera

L'applicazione del rivestimento viene fatto a mano e **saldato nelle giunzioni** mediante un getto di aria calda per garantirne la **perfetta aderenza**.

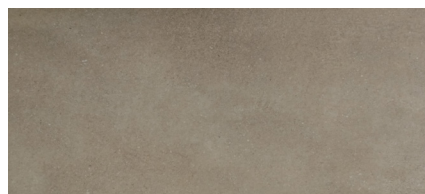
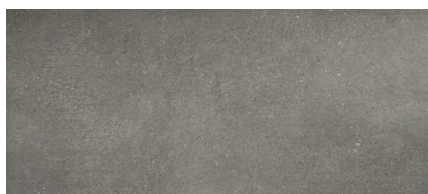
Pulizia

Per la pulizia della membrana **non utilizzare prodotti aggressivi** che potrebbero causare danni al manto e alla superficie laccata. Si consiglia di procedere inizialmente con l'utilizzo di una soluzione di acqua saponata evitando prodotti abrasivi.

Mondi fornisce a parte tutta la gamma dei **chimici e accessori per una corretta manutenzione** e pulizia della Piscina.

IL BORDO PERIMETRALE

Piastrelle in GRES sp. 20mm su tutto il perimetro per una larghezza di circa 1 ml.



ILLUMINAZIONE

A seconda della dimensione della vasca, vengono installati 1 o 2 fari a LED a luce bianca da 2750 lumen / 18W. Il singolo faro **equivale alla potenza di illuminazione** dei vecchi fari alogeni da **100W**, con un **notevole risparmio energetico**.



SISTEMA DI CIRCOLAZIONE

Skimmer - impianto di filtrazione – accessori e tubazioni

Il sistema di circolazione oltre a garantire il perfetto funzionamento della piscina, è anche conforme alla normativa UNI 16713-2 in materia di sicurezza.

Tutte le **bocchette di aspirazione sono anti intrappolamento e annegamento**, per consentire di passare il tempo in piscina in totale relax e sicurezza.

In accordo con la normativa UNI 16713-2, il sistema di circolazione delle piscine è composto da 2 scarichi di fondo, per suddividere la potenza della pompa in due aspirazioni. Questo garantisce il corretto funzionamento della pompa in caso di ostruzione di una delle prese di fondo.



Skimmer sfiorante



Bocchetta di riempimento



Vano tecnico

Garanzie

- **Garanzia 10 anni** su liner di rivestimento interno, con aggravio del 10% annuo, contro difetti di costruzione o deterioramento del PVC.
- **Garanzia 20 anni** sulla struttura contro foratura da corrosione.
- Garanzia totale di **2 anni su tutti i componenti** con sostituzione del pezzo previa comunicazione scritta con foto e/o video del componente difettoso. Sostituzione con pezzo originale o similare/compatibile di identica qualità e caratteristiche tecniche di funzionamento. La **mano d'opera** di posa/sostituzione è **esclusa dalla garanzia**.

L'installazione viene effettuata dal nostro personale formato e certificato.

Documentazione

- Manuale d'uso e manutenzione
- Disegno tecnico impianto
- Manuali istruzioni prodotti installati
- Scheda sicurezza prodotti chimici



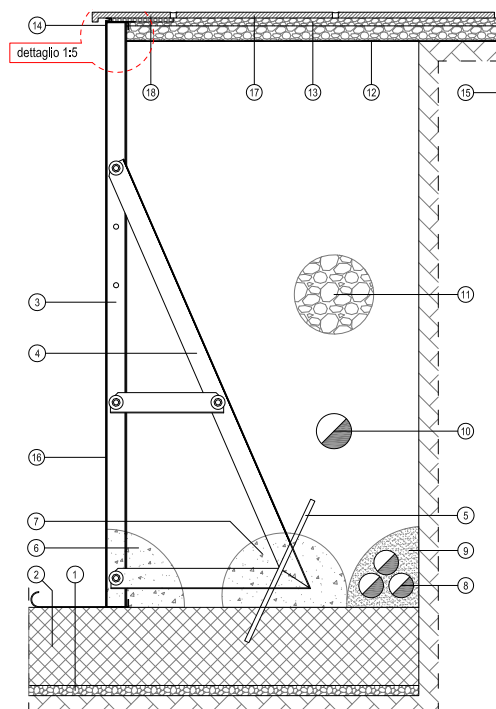
DATI TECNICI DELLA PISCINA

	Kit1 3x6 h. 1,50	Kit2 4x8 h. 1,50	Kit3 5x10 h. 1,50
Tipo Struttura	Pannello acciaio zincato Bi-Plastificato		
Rivestimento fondo/parete	Saldatura in opera della membrana in PVC armata con rete di poliestere sp. 1,50 mm colore Bianco-Sabbia-Grigio chiaro		
Dimensioni	Vedi disegno tecnico		
Tipo Tracimazione	Skimmer ribassato ABS		
Superficie	18 m ²	32 m ²	50 m ²
Volume	26 m ³	46 m ³	72 m ³
Vano tecnico	Locale tecnico assemblato in vetroresina interrato e/o fuori terra		
Origine acqua di riempimento	Acquedotto		
Conferimento acque di scarico	Troppo pieno e Contro lavaggio in Fognatura		
Linea mandata	Tubo flessibile alta resistenza d/50 mm		
Linea aspirazioni			
Linea scarico			
Linea corrugato per passaggi elettrici	Tubazioni necessarie al collegamento dei fari al quadro elettrico		
Quadro elettrico	N°1 Quadro elettrico Monofase per pompe fino a 3 HP completo di differenziale 2 timer per la filtrazione 1 timer per illuminazione protezione integrale contro il sovraccarico – Protezione IP 55 – Trasformatore per i fari fino a 100W		
Mandate da parete NORM (entro -60)	N°2 bocchetta immissione in ABS colore bianco a norma art. 5l31024i	N°2 bocchetta immissione in ABS colore bianco a norma art. 5l31024i	N°3 bocchetta immissione in ABS colore bianco a norma art. 5l31024i
Presa per pulizia aspirafango	N°1 bocchetta a NORMA UNI in ABS colore bianco		
Prese di Fondo	N°2 pozzetto di fondo a NORMA UNI in ABS colore bianco		
Skimmer NORM	n°1 Skimmer NORM = Skimmer ABS bianco	n°2 Skimmer NORM = Skimmer ABS bianco	N°2 Skimmer NORM = Skimmer ABS bianco
Troppo Pieno	Collegamento dallo skimmer alla fognatura: se previsto attraverso il declorinatore		
Illuminazione -Fari	N°1 faro LED bianco 2750 lumen	N°2 faro LED bianco 2750 lumen	N°2 faro LED bianco 2750 lumen
Scalinata Interna	No		
Scalette di accesso in acciaio Inox AISI316	A 3 gradini in acciaio inox AISI304		
Corrimano in acciaio Inox AISI316	No		
Idromassaggio	No		
Nuoto controcorrente	No		
Copertura di Sicurezza	No		
Copertura Estiva	A richiesta		
Doccia solare	A richiesta		
TRATTAMENTO ACQUA			
Sistema di controllo e dosaggio	A richiesta		
Trattamento al sale	Non consigliato		
Lambimento al cloro	A richiesta		
Declorinatore acque di scarico	A richiesta		

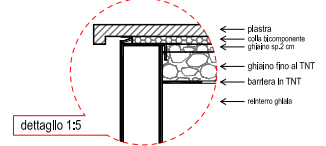
RISCALDAMENTO	
By - pass riscaldamento	Predisposizione idraulica D50 nel vano assemblato
Scambiatore di calore	No
Scambiatore di calore	No
DOTAZIONI PRODOTTI PER LA PULIZIA E IL MANTENIMENTO	
Pulitore Manuale e/o Automatico	No
Retino di fondo	N°1 Retino a sacco art. 5L52051
Retino di superficie	N°1 Retino piatto art. 5L52050
Asta telescopica alluminio	N°1 lunghezza 2.4-4.8 in alluminio art. 5L52122
Tubo galleggiante	d/38 colore azzurro bobina ml.9 N°1 art. 5L52065
Spazzola	N°1 Spazzola da parete art. 5L52007
Aspirafango	N°1 spazzola In alluminio largh. 33 cm Art. 5L52045
Termometro	N°1 art. 5L52018
Pooltester	N°1 art.
KIT PRODOTTI CHIMICI	
Regolatore del Ph	Si - kg 8
Cloro in polvere	Si - kg 5
Cloro in pastiglie	Si - kg 5
Cloro Multifunzione	No
Antialga	No
Flocculante	No
Svernante	No
Prodotto per la pulizia della vasca	No
Prodotto per la pulizia del bordo vasca	No
PAVIMENTAZIONE ESTERNA	
Pavimentazione esterna in GRES	Fornitura e posa a secco di piastre in GRES sp. 20 mm Larghezza di 1 ml su tutto il perimetro della piscina.

PARTICOLARE STRUTTURA PANNELLO

piscina H.150 cm
PER KIT PISCINA
3x6 / 4x8 / 5x10 m



- ① LETTO DI GHIAIA DRENANTE
- ② CLS ROK 250 ARMATO CON DOPPIA RETE ELETTROSALDATA Ø6 20x20 cm SUPERFICIE LISCIA AD INTONACO CON MALTA DI SABBIA FINE E CEMENTO
- ③ PANNELLO IN LAMIERA ZINCATA RIVESTITO CON MEMBRANA DI PVC (PLASTIFICATA) H.150 cm
- ④ CONTRAFFORTE
- ⑤ PIASTRA D'ANCORAGGIO
- ⑥ RINFIANCO IN CLS L. 20x20 cm
- ⑦ PLINTO IN CLS ≈ 0,20 mc
- ⑧ TUBAZIONI
- ⑨ SABBIA DI PROTEZIONE TUBI SU TUTTO IL PERIMETRO FINO AL LOCALE TECNICO
- ⑩ TUBO PER DRENAGGIO CON CALZA Ø90 mm
- ⑪ REINTERRO CON GHIAIA LAVATA IN PEZZATURA GHIAIA DA Ø10 A Ø30 mm ESEGUITO A STRATI DI 30 cm COMPATTATI CON COMPATTATORE MANUALE
- ⑫ TESSUTO NON TESSUTO (TNT)
- ⑬ PIETRISCO FINO DA Ø10 mm FINO AL FILO DEL PANNELLO, sp.2 cm PROPEDUEITICO ALLA SUCCESSIVA POSA A SECCO DELLE PIASTRE IN GRES
- ⑭ PROFILO IN ALLUMINIO PER MEMBRANA
- ⑮ LAMA IN PE SPESSORE 8 mm / H.200 mm
- ⑯ RIVESTIMENTO IN PVC
- ⑰ PIASTRA IN GRES ANTISCIVOLO / sp.15-20 mm / dim.(40x40) cm COMMISURA TRA GLI ELEMENTI ca. 15-20 mm
- ⑱ BORDO PERIMETRALE IN GRES ANTISCIVOLO / sp.15-20 mm / dim.(20x40) cm COMMISURA TRA GLI ELEMENTI ca. 15-20 mm / INCOLLATA CON BI-COMPONENTE



N.B. ESEGUIRE IL REINTERRO ALMENO 48 ORE DOPO IL FISSAGGIO DEI CONTRAFFORTI CON I PLINTI, DURANTE IL GETTO DEI PLINTI ASSICURARSI CHE I CONTRAFFORTI SIANO FISSATI IN MODO DA NON SUBIRE SPOSTAMENTI.

LE SPECIFICHE CHE PRECEDONO VALGONO PER TERRENI DRENANTI E IN ASSENZA DI FALDA, CON SIGMA MAGGIORE DI 1,5 KG/CM² PER CONDIZIONI DIVERSE E' NECESSARIA VERIFICA STATICA PREVENTIVA.

ACCESSORI IN DOTAZIONE



Scarico di Fondo / art. 5L31075



Skimmer / art. 5L31082I



Bocchetta / art. 5L31024I



Filtro / art. 5FLFV650



Collettore Valvole



Valvola Selettiva



Pompa / art. 5SE2T150



Retino Piatto / art. 5L52050



Retino con Sacco / art. 5L52051



Spazzola / art. 5L52007



Aspirafango / art. 5L52050



Asta Telescopica / art. 5L52045



Tubo Galleggiante / art. 5L52065



Termometro / art. 5L52018



Tester / art.



PISCINE E WELLNESS

info@mondiverdi.it - www.mondiverdi.it
tel. 041.541 1452 - ☎ +39 328 7736979

Gruppo Mondì

Sede operativa: Via G. Ferraris, 8/2
30038 Spinea VE Italy

